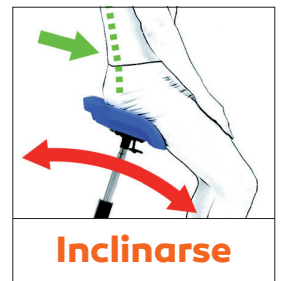




Trabajar sano y eficiente con el concepto de movimiento innovador de Vitaldinamic

## Sillas Dinámicas SDpro y SDorg para reuniones dinámicas



Esta aumentando la necesidad de reuniones flexibles y dinámicas. Son reuniones en las que no se pasan horas sentados estáticamente escuchando presentaciones, sino interactuando con otras personas. Esto se aplica a la fábrica, a la oficina y, sobre todo, a situaciones en las que se espera que las personas trabajen juntas de forma creativa y ágil. Muchas salas de reuniones y en ellas, no menos importantes, las sillas son a menudo contrarias a este objetivo. No solo las mesas son en su mayoría inamovibles, las sillas también limitan la libertad de trabajar. Y si hay taburetes obligan a estar en una posición fija, poco participativa, y a menudo son incómodos e inseguros.



Las Sillas Dinámicas patentadas de Vitaldinamic SD en sus diversas versiones permiten y facilitan nuevas formas de interacción dinámica. Permiten una adaptación flexible al tamaño del usuario, que adopta automáticamente una postura saludable. Sobre todo, le da libertad: el usuario puede girar en todas las direcciones e interactuar dinámicamente con los demás. Puede pasear por la sala con la Silla Dinámica. Además de esta total movilidad, el usuario tiene siempre una posición estable con ambos pies en el suelo. Es segura: no se puede inclinar hacia atrás. El usuario puede alternar con facilidad estar de pie, sentado o apoyado y, a diferencia de las sillas con ruedas, siempre encuentra su Silla Dinámica tal y donde la dejó. La Silla Dinámica puede usarse también en una posición baja, como por ejemplo, para trabajar con un ordenador o para un descanso. La situación de la reunión puede reagruparse fácilmente. El asa está integrada lo que facilita moverla y requiere poco espacio cuando no se usa.



## Estudios científicos

*Conclusiones del estudio de ID Ergo. Research and Development in Ergonomics, Zaragoza*

“En resumen podemos afirmar las siguientes conclusiones generales en relación a las características que ofrece la silla analizada: Lleva a adoptar, de forma natural, una postura adecuada. Al inclinarnos hacia delante, la zona lumbar se adelanta y hace que la espalda se mantenga recta y esté relajada. Facilita el cambio postural, y permite la movilidad necesaria para realizar el trabajo ágilmente, al tiempo que estos movimientos de las piernas activan la circulación de retorno. La necesidad de mantener una postura más recta de tronco y cuello la convierte en un elemento preventivo muy importante para el trabajo en las unidades de reparto y en los centros de proceso, favoreciendo a largo plazo la prevención de la aparición de lesiones musculoesqueléticas en la espalda.”

## Datos técnicos

- Ajuste de altura sin escalonamiento 85-60 cm
- Asiento 43x37 cm.
- Dimensiones de embalaje 430 x 395 x 616 mm
- Peso 12 kg.
- Capacidad de carga 150 kg.
- Asiento ergonómico de poliuretano técnico.
- La Silla Dinamica puede inclinarse hacia delante 30 grados. Estabilidad hacia los lados y hacia atrás.

## Versiones

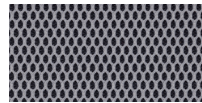
### SD org

- Asiento de tela.
- Asa de metal

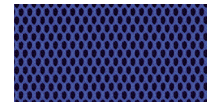
Tela de colores estándar (sin costo adicional)



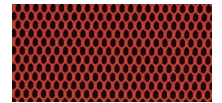
**Negro**  
01 03 00 03 05 00



**Gris**  
01 03 00 03 03 00



**Azul**  
01 03 00 03 01 00



**Rojo**  
01 03 00 03 04 00

- Asiento de polipiel.
- Asa de metal

Colores estándar (sin cargo adicional)



**Negro**  
01 03 00 05 05 00



**Gris**  
01 03 00 05 03 00



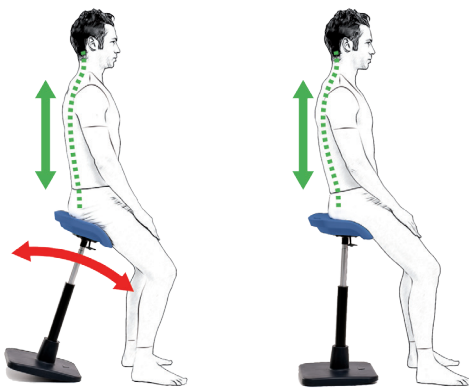
**Rojo**  
01 03 00 05 04 00

### SD pro

Colores estándar (sin cargo adicional)



**Azul**  
01 01 00 01 01 00



## La empresa Vitaldinamic

La línea de equipos ergonómicos Vitaldinamic mejoran la vida cotidiana y laboral de las personas. La esencia de su diseño se fundamenta en “el movimiento es vida”. Estudios ergonómicos, médicos y técnicos realizados avalan la eficacia de nuestros productos y recomiendan su uso.

## Contacto

www.vitaldinamic.com  
es@vitaldinamic.com

